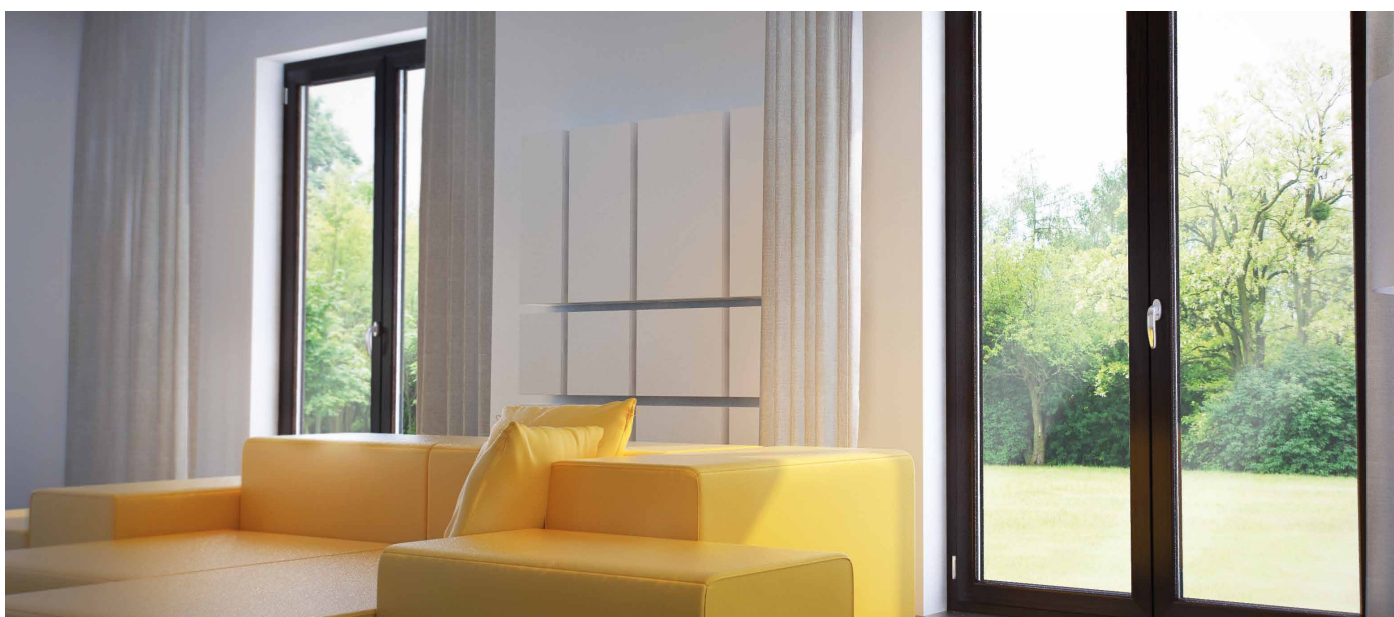


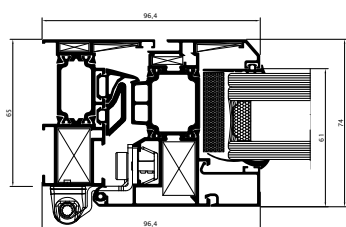
ECOENERGY AL

Sistema di infissi in alluminio a taglio termico.

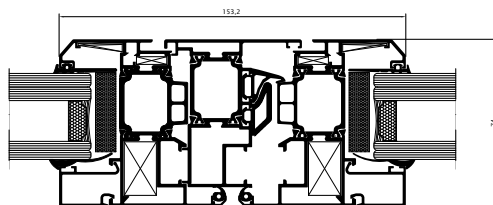
Il sistema ECOENERGY AL è una perfetta soluzione estetica per ogni tipo di arredamento e di architettura, di cui è possibile scegliere forme, struttura e colori ideali che meglio si adattano al contesto, con la certezza di uno stile sempre sobrio ed elegante. Le elevate prestazioni di isolamento termico ed acustico garantiscono comfort ed un'ottima tenuta ad aria e acqua. Il ponte termico è ottenuto grazie all'inserimento di listelli in poliammide, rinforzati con fibra di vetro e lunghi 30 mm, e con una sagoma sia lineare che tubolare. Questa tecnologia è utile per la costruzione di finestre e porte finestre ad una o più ante a battente, a vasistas, ad anti-ribalta, e per portoncini di ingresso.



SEZIONE
NODO LATERALE



SEZIONE
NODO CENTRALE



OTTIMO GRADO
DI ISOLAMENTO
ACUSTICO



OTTIMO GRADO
DI ISOLAMENTO
TERMICO



NESSUNA
OPERAZIONE
DI MANUTENZIONE

DATI TECNICI

TIPOLOGIE COSTRUTTIVE	Finestre e porte finestre a una o più ante Finestra ad anta-ribalta Finestre a bilico orizzontale e verticale
CLASSE ANTIEFFRAZIONE	Ferramenta fino a RC2 DIN EN 1627
POTERE FONOISOLANTE UNI EN ISO 14140	Rw=41,0 (-2;-6) db (vetro 66.2/20/44.2a)

TRASMITTANZA TERMICA	Nodo laterale Uf=2,08 W/mq K (UNI EN ISO 12412-2)
PERMEABILITÀ ALL'ARIA EN 12207:1999	Classe 4
TENUTA ALL'ACQUA EN 12210:1999	Classe E 1500
RESISTENZA AL VENTO EN 12210:1999	Classe C5